

PROGETTO DESECUTIVO  
"LAVORI DI MANUTENZIONE STRAORDINARIA  
DELLE COPERTURE DELLA PRIMA E SECONDA  
GALLERIA DEL CIMITERO MONUMENTALE DI  
AREZZO"

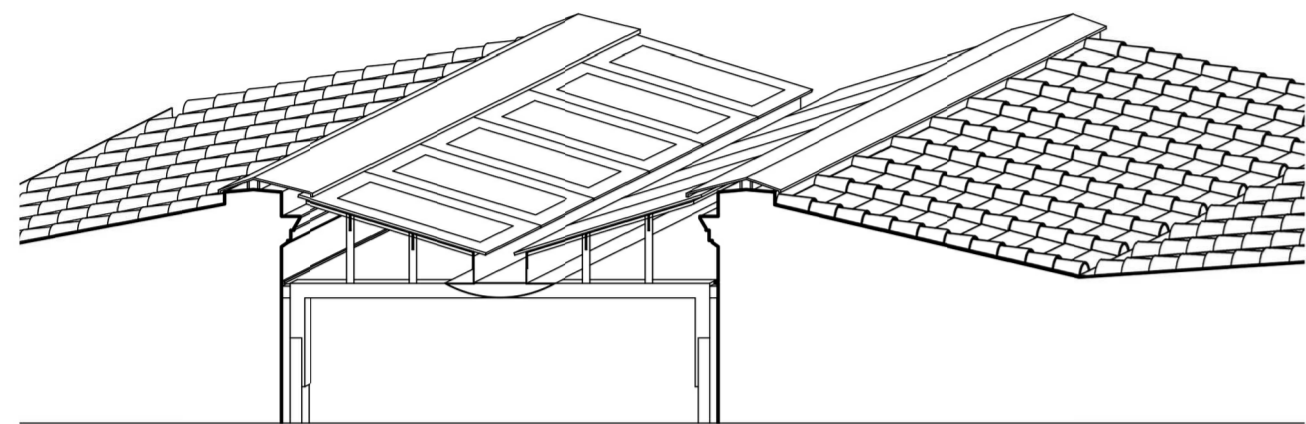
SITO IN VIA DA SANGALLO - VIA GAMURRINI  
COMUNE DI AREZZO (AR)

PROPRIETÀ - Arezzo Multiservizi S.R.L.

ELABORATO - STATO ATTUALE - Planimetria generale e cartografia

DATA - Luglio 2019

TAVOLA  
TAV.01



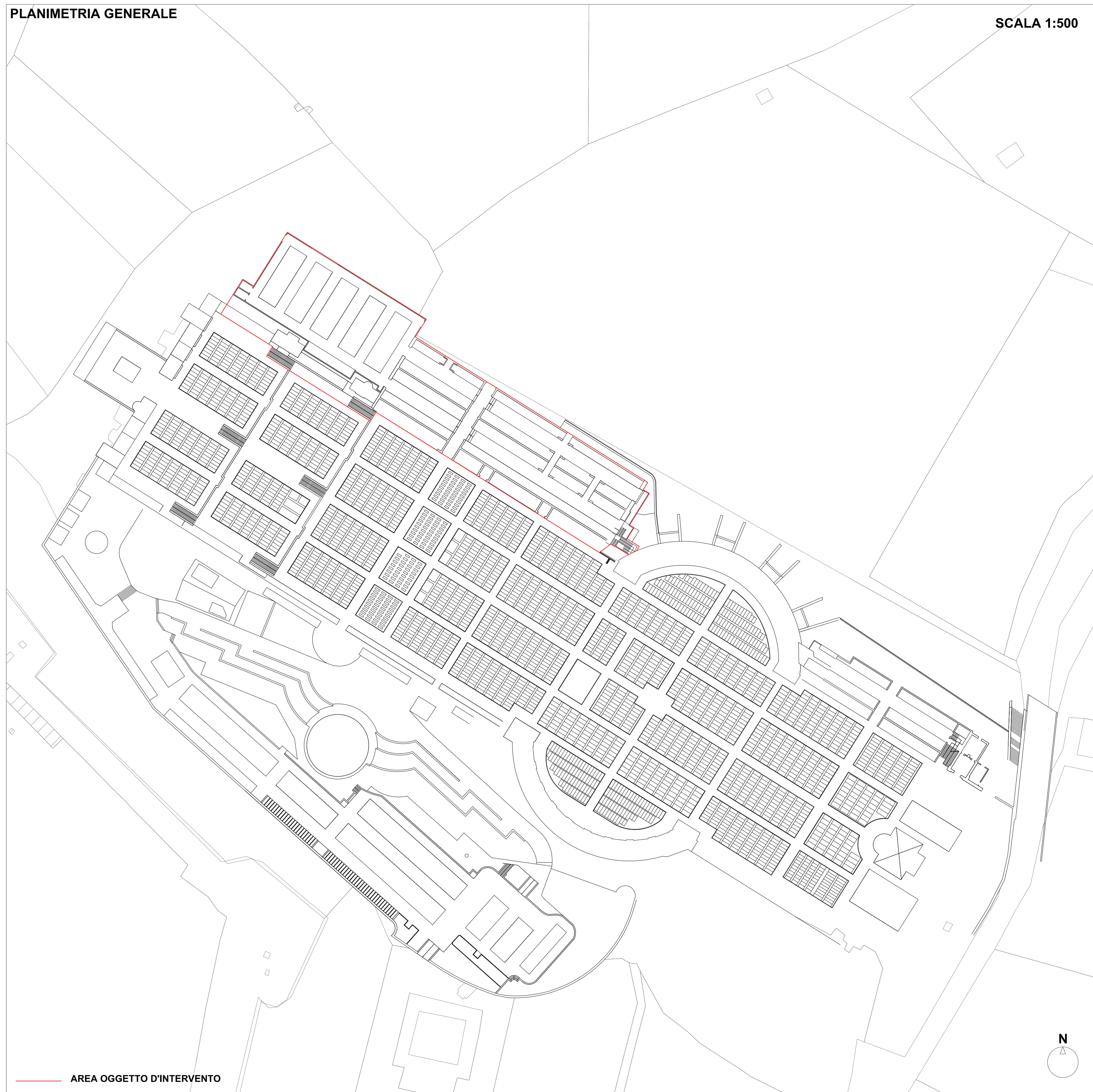
ARCHITETTO DAVIDE FAVILLI  
Località Palazzo del Pero 59/E Arezzo - 52100  
+39 339 7854642 davide\_favilli@alice.it  
PEC: davide.favilli@archiworldpec.it

IL COMMITTENTE

IL TECNICO

PLANIMETRIA GENERALE

SCALA 1:500

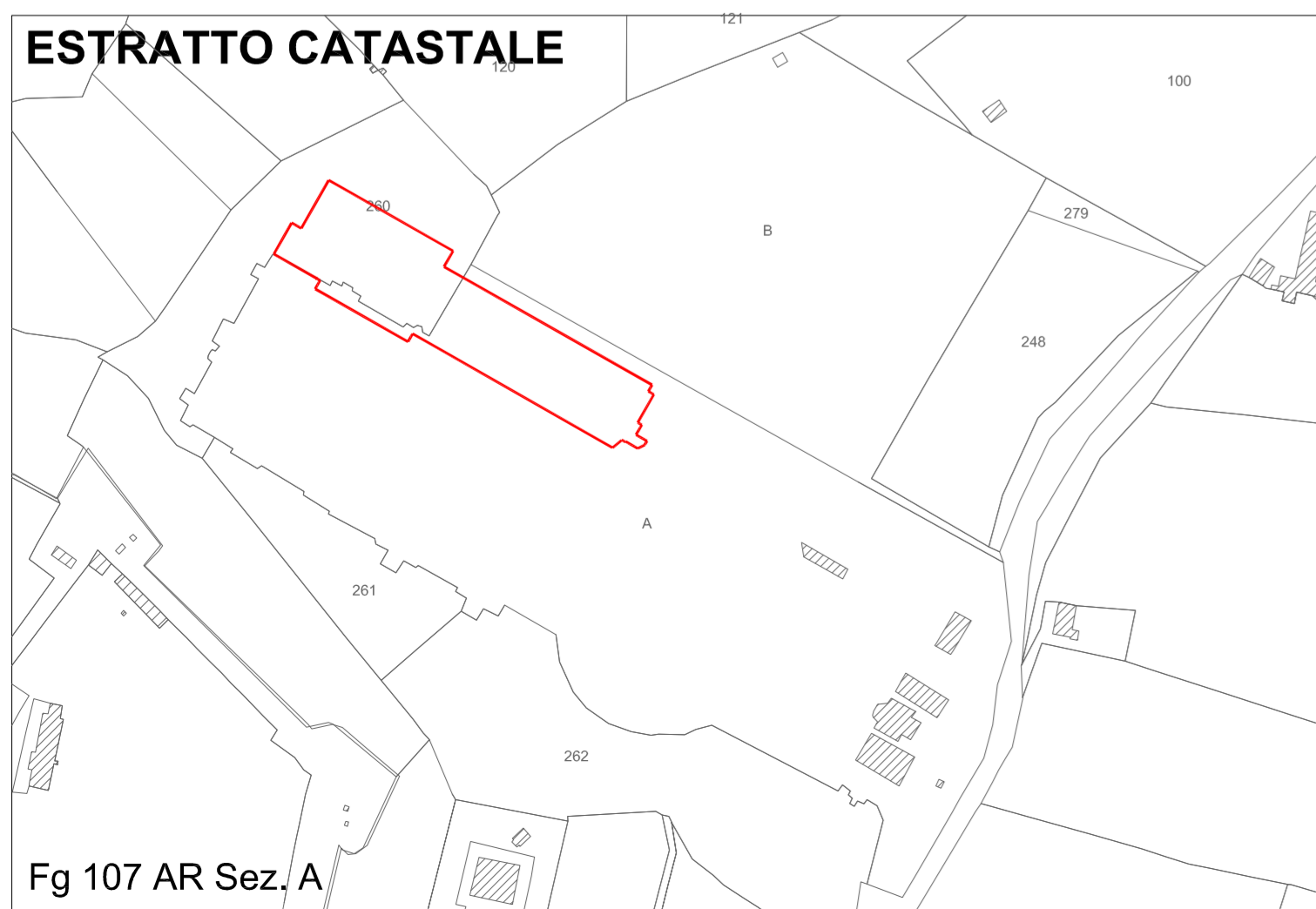


AREA OGGETTO D'INTERVENTO

FOTO AEREA

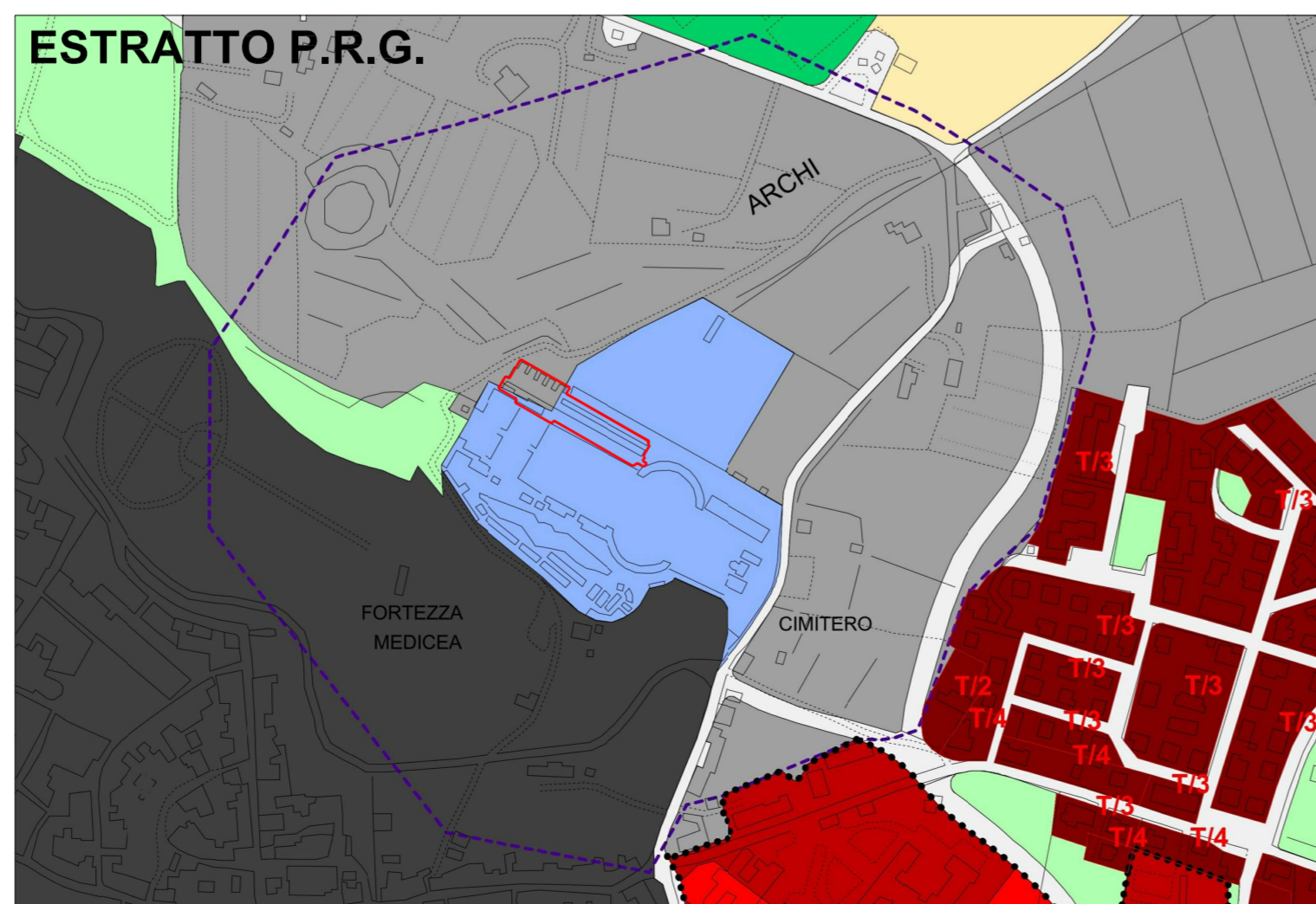


ESTRATTO CATASTALE

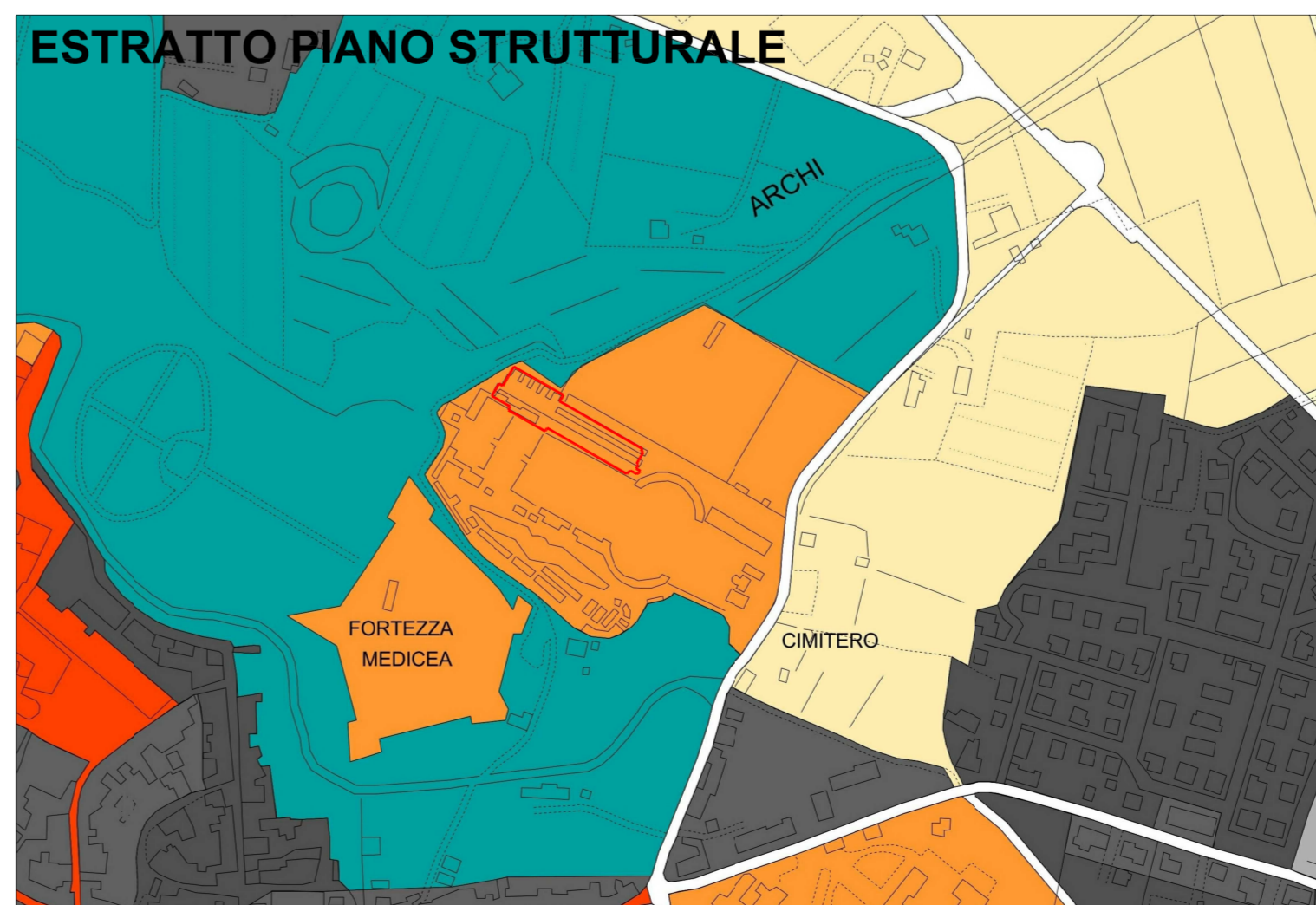


Fg 107 AR Sez. A

ESTRATTO P.R.G.



ESTRATTO PIANO STRUTTURALE



ESTRATTO REGOLAMENTO URBANISTICO

